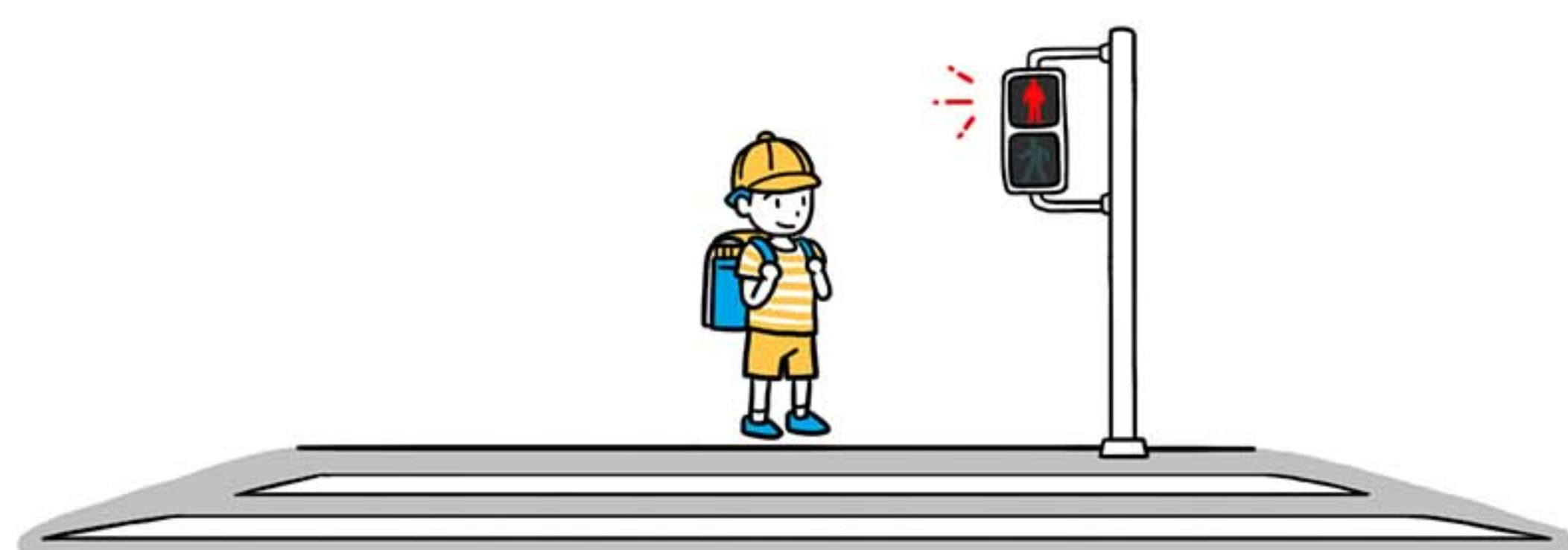


Q1.

ほこうしゃようしんごう いみ
この歩行者用信号の意味はどれ？

1. ぜったいにわたってはいけない

しんごう あいず
赤信号はぜったいにわたってはいけないという合図
です。たとえ、友だちが先に行ってしまうつぎ
つぎ
の青信号まで待ちましょう。

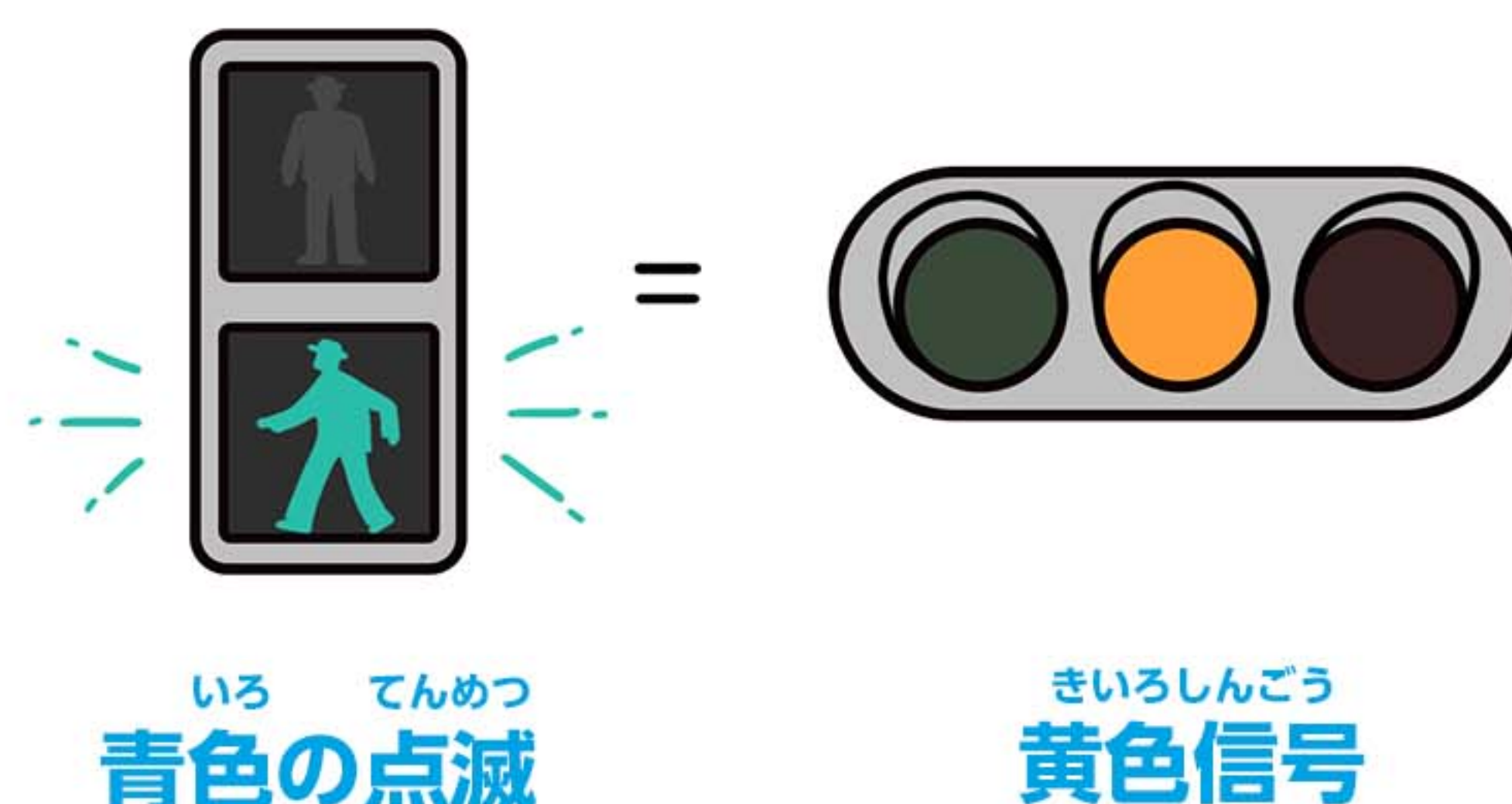


Q2.

しんごう てんめつ
青信号がチカチカ点滅しているときはどうする？

2. わたるのはやめて、つぎ しんごう
次の青信号をまとう

しんごう てんめつ ようしんごう おな
青信号の点滅は、車用信号の黄色と同じ。「わたり
はじめてはいけない」とい意味です。



Q3.

じてんしゃ の とも の
自転車に乗った友だちにおうちまで乗せていってく
れると言われたら、どうする？

2. ふたり乗りはあぶないので、ことわる

じてんしゃ よう の の
自転車はひとり用の乗りもの。ふたり乗りをする
と、バランスをとるのがむずかしく、たおれやす
くなります。とてもあぶないので、ぜったいにやめま
しょう。

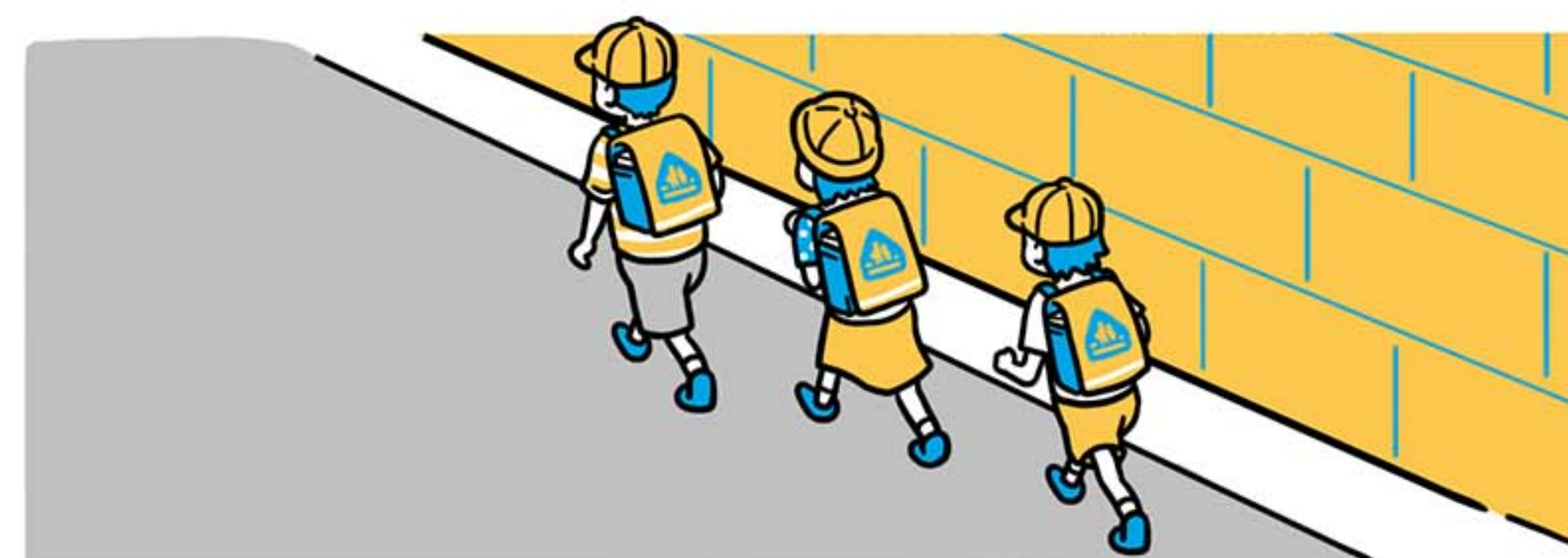


Q4.

どうろ ほどろ
道路に歩道がないとき、どうやって友だちと歩く？

1. たてにならんで歩く

どうろ よこ ひろ ある うし じてん
道路に横に広がって歩くと、後ろからくる車や自転
しゃ ほどろ どうろ
車にぶつかるキケンがあります。歩道のない道路を
とも ある どうろ いち
友だちといっしょに歩くときは、道路の右はしを一
れつ ある
列にならんで歩きましょう。



Q5.

ほどう どうろ ある
歩道のない道路では、どこを歩く？

1.右はし

ほどう どうろ ある うし
歩道のない道路で左がわを歩くと、後ろからくる車
じてんしゃ
や自転車にぶつかるキケンがあります。歩道のない
どうろ ある
道路では右はしを歩きましょう。



Q6.

あそ どうろ ころ
ボールで遊んでいて、ボールが道路に転がっていつ
たとき、どうやって取りに行く？

2.まわりの安全をたしかめてから取りに行く

ボールをおいかけて道路にとび出すと、走ってきた
車とぶつかるキケンがあります。かならず道路のは
しで止まって、車などが近づいてこないか、まわり
の安全をしっかり確認してから取りにいきましょう。



Q7.

とも じてんしゃ はし
友だちと自転車でいっしょに走るとき、どうやって
はし
走る？

2.たてにならんで走る

じてんしゃ だい はし よこ ひろ
自転車は2台ならんで走ってはいけません。横に広
がっていると後ろからくる車やバイク、歩行者とぶ
つかる危険性があります。

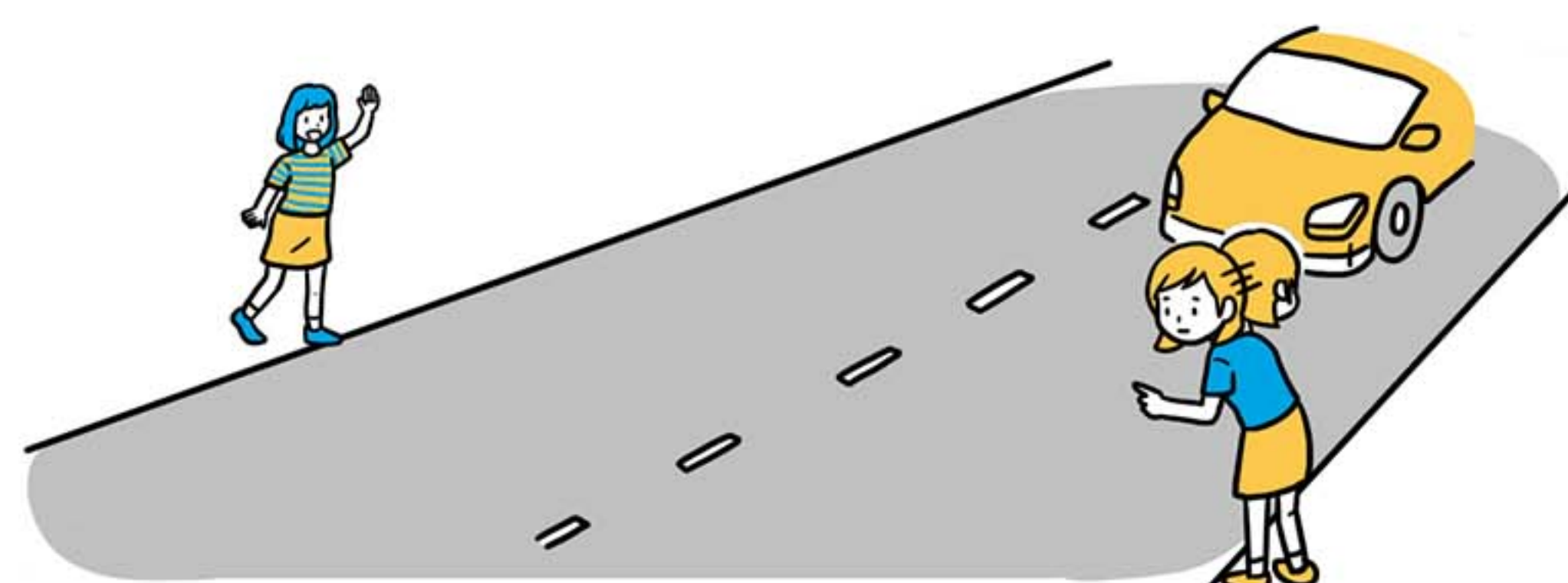


Q8.

どうろ む とも あん
道路の向こうがわから、友だちによばれたとき、安
ぜん こうどう
全な行動はどちらだろう？

1.道路の左右をよく見て、車が近づいてこないか、
まわりの安全をたしかめてからわたる

道路のはしで立ちどまって、左右をよく見て、車が
近づいてこないかどうかたしかめましょう。近くに
横断歩道があるときは、かならず横断歩道をわたり
ましょう。



Q9.

どうろ この道路ひょうしきはいみ どのような意味？

ちか おうだんほどろ
1.近くに横断歩道がある

このひょうしきの先におうだんほどろ 横断歩道があります。みち 道をわたるときはかならず横断歩道をおうだんほどろ わたしましょう。



Q10.

じてんしゃ と 自転車を止めるときは、まえ 右の前ブレーキ、うし 左の後ろブレーキのどちらのブレーキを先にかけたほうがあんぜん 安全？

うし
2.左の後ろブレーキ

じてんしゃ と 自転車を止めるときは、うし 左の後ろのブレーキをお ずかにかけてスピードを落としながら、左右のブレーキをつか 使って左はしにと そって止まりましょう。

うし
後ろブレーキ



まえ
前ブレーキ

ご たの
さい最後まで楽しんでくれてありがとう！
うち ちか ばしょ
学校やお家の近くのおぶない場所も
チェックしてみよう！

