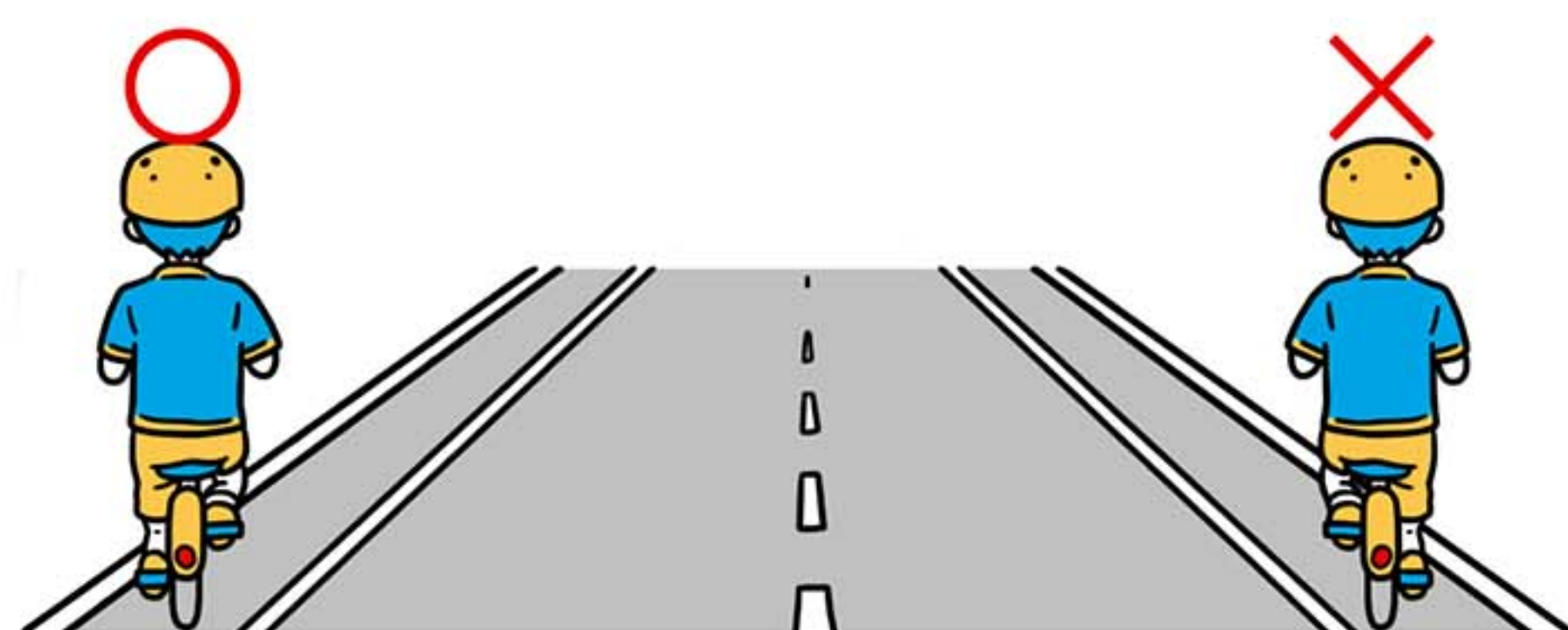


## Q1.

じてんしゃ しゃどう ひ せん ろそくたい  
自転車は車道に引かれた白い線（路側帯）のどちら  
がわを走る？

ろそくたい つうこう  
1.左がわの路側帯を通行

じてんしゃ つうこう どうろ ぶぶん  
自転車が通行できるのは、道路の左がわ部分にある  
路側帯だけです。

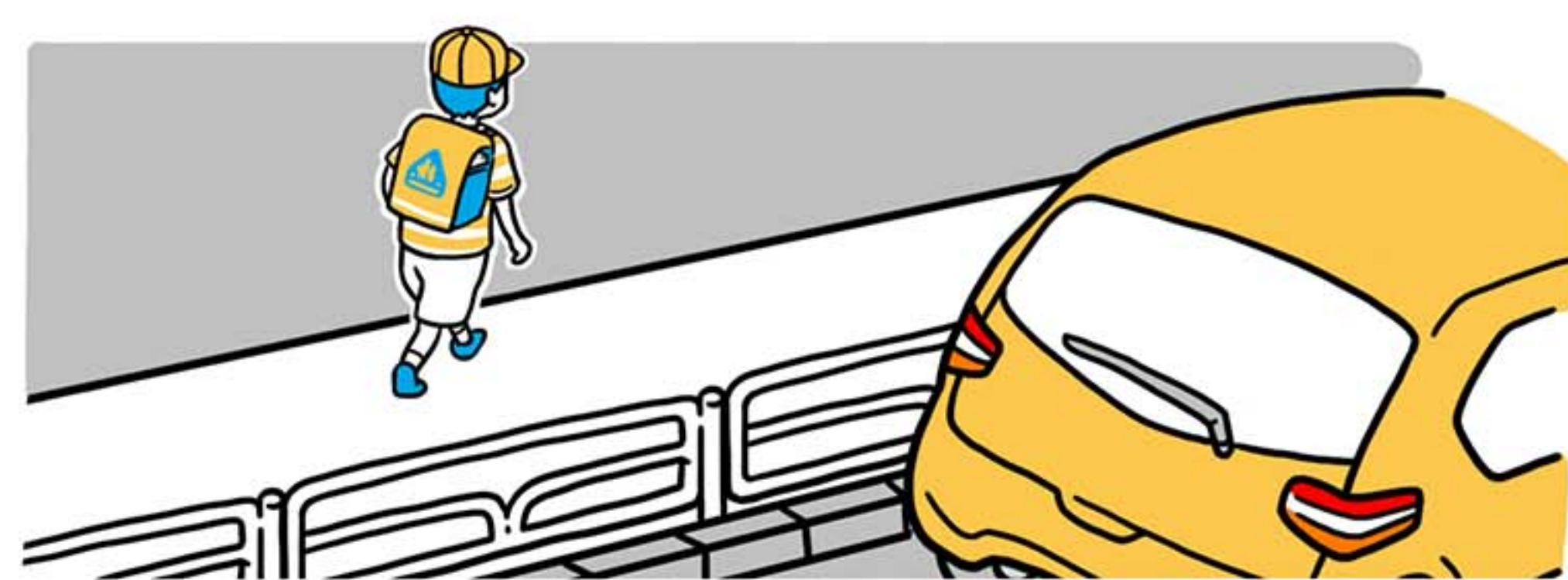


## Q2.

どうろ ほどろ ある  
道路のかたがわにしか歩道がないときは、どこを歩  
く？

ほどろ ある  
1.かならず歩道を歩く

じてんしゃ どうろ ほどろ  
車や自転車とぶつからないように、道路に歩道があ  
るときは、歩行者はかならず歩道を歩かなければダ  
メです。



## Q3.

じてんしゃ  
自転車で、たくさんの方がいるところをどうやって  
とお  
通る？

じてんしゃ じてんしゃ ある  
3.自転車からおりて、自転車をおして歩く

ほこうしゃ ばしょ じてんしゃ  
歩行者がたくさんいる場所では、自転車からおり、  
ある あんぜん  
おして歩くのが安全です。

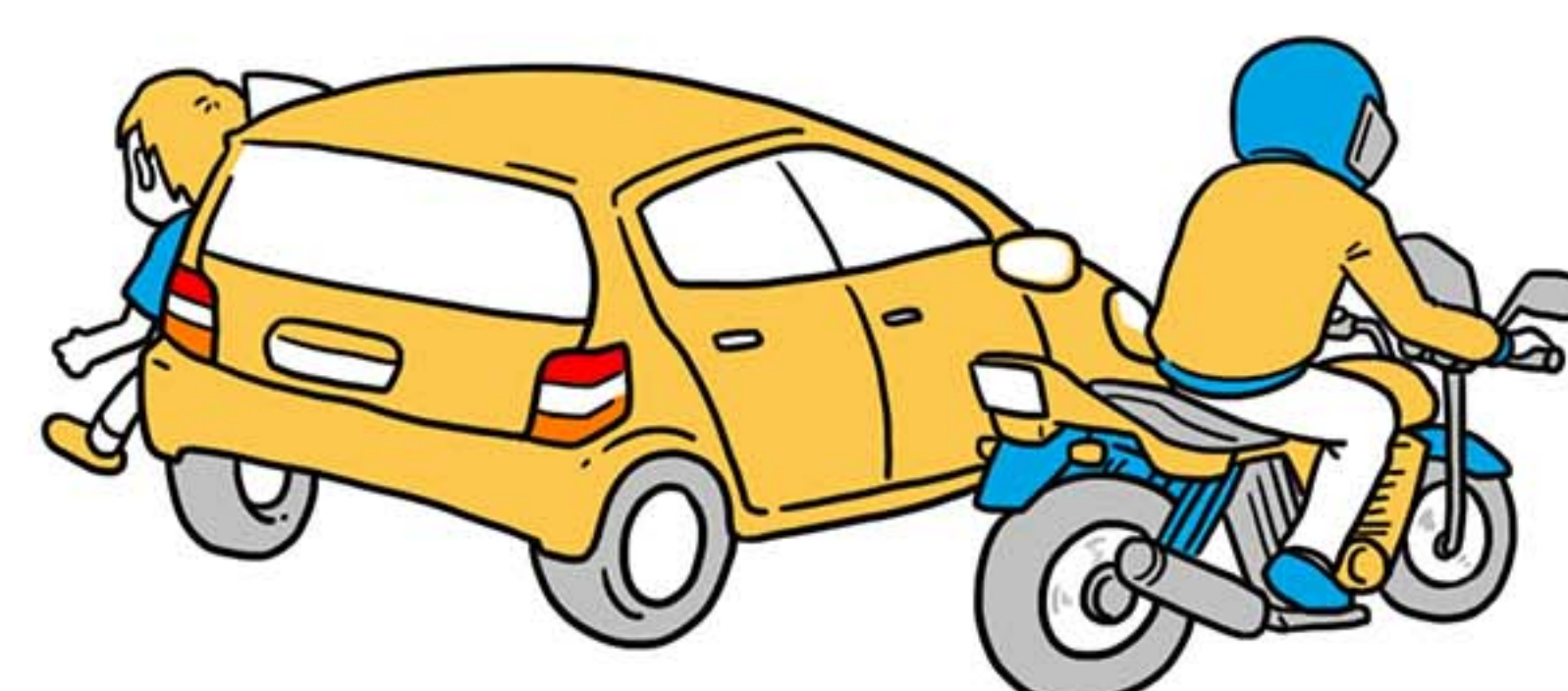


## Q4.

あんぜん の ほうほう  
車に安全に乗りおりする方法はどれだろう？

あんぜん  
2.まわりの安全をたしかめてから、左がわのドアか  
の  
ら乗りおりする

きゆう うし  
右がわのドアを急にあげると、後ろからきたほかの  
きけんせい  
車やバイクなどとぶつかってしまう危険性があ  
る  
ります。まわりの安全をたしかめて、左がわのドアか  
の  
ら乗りおりするようにしましょう。



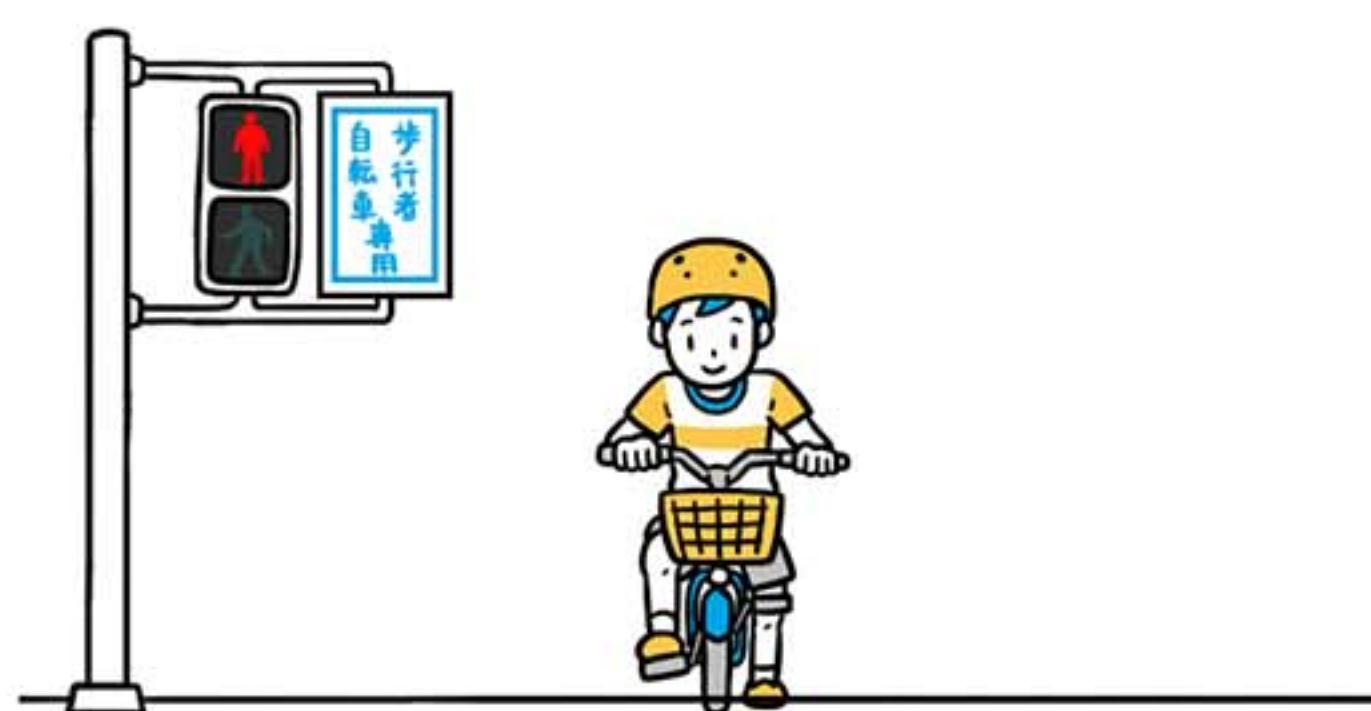


## Q5.

じてんしゃの ころさてん よう ほんごしやよう  
自転車に乗っているとき、交差点に車用と歩行者用  
しんごうき ほんごしやよう ほんごしや じてんしゃせん  
信号機があった。歩行者用には「歩行者・自転車専  
よう か  
用」と書かれている。どうする？

ほんごしやようしんごうき  
1.歩行者用信号機にしたがう

ほんごしや じてんしゃせんよう か ほんごしやようしんごうき  
「歩行者・自転車専用」と書かれた歩行者用信号機  
ころさてん じてんしゃ ほんごしやようしんごう  
のある交差点では、自転車も歩行者用信号機にした  
つうこう  
がって通行しなければダメです。

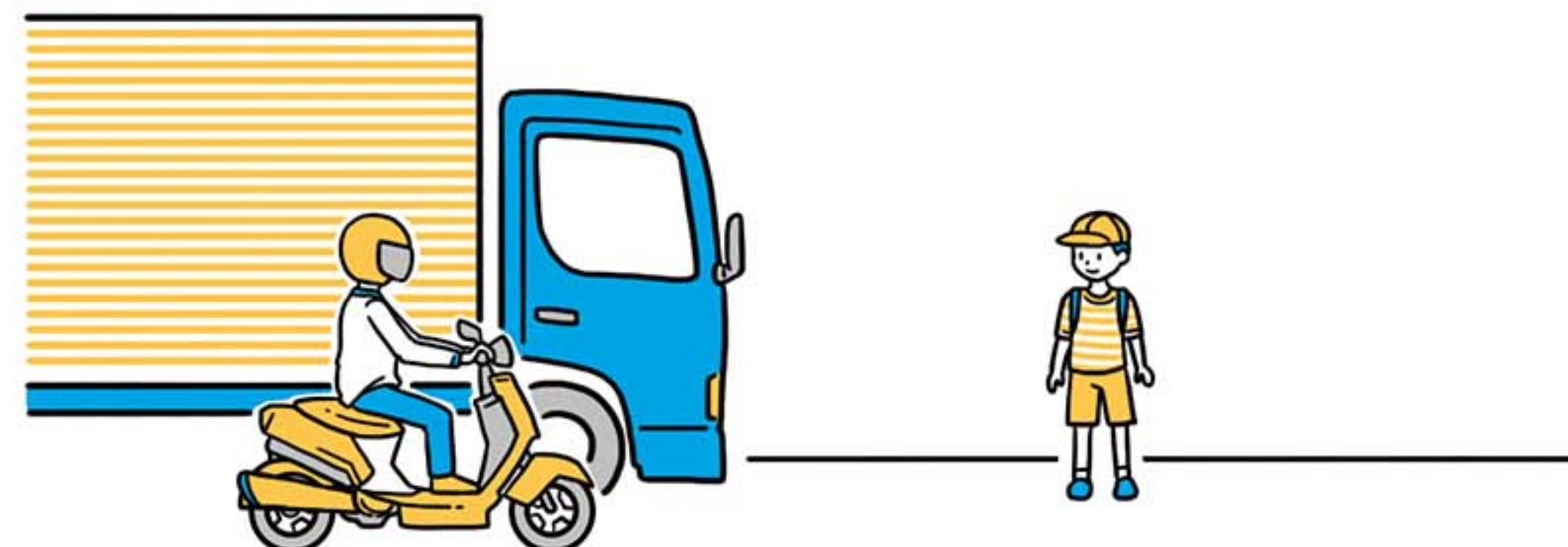


## Q6.

と どうろ あんぜん  
止まっている車がある道路をわたるとき安全なのは、  
どっち？

おうだんほうどう おうだんほうどう  
2.横断歩道をさがして、横断歩道をわたろう

と ちか  
止まっている車のすぐ近くをわたると、車のかげから  
く きてんせい  
来るほかの車やバイクにぶつかる危険性があります。  
とお おうだんほうどう  
遠まわりになっても、横断歩道をわたるか、見とおし  
ぼしよ  
のよい場所で車がこないことをたしかめてからわたり  
ましょう。

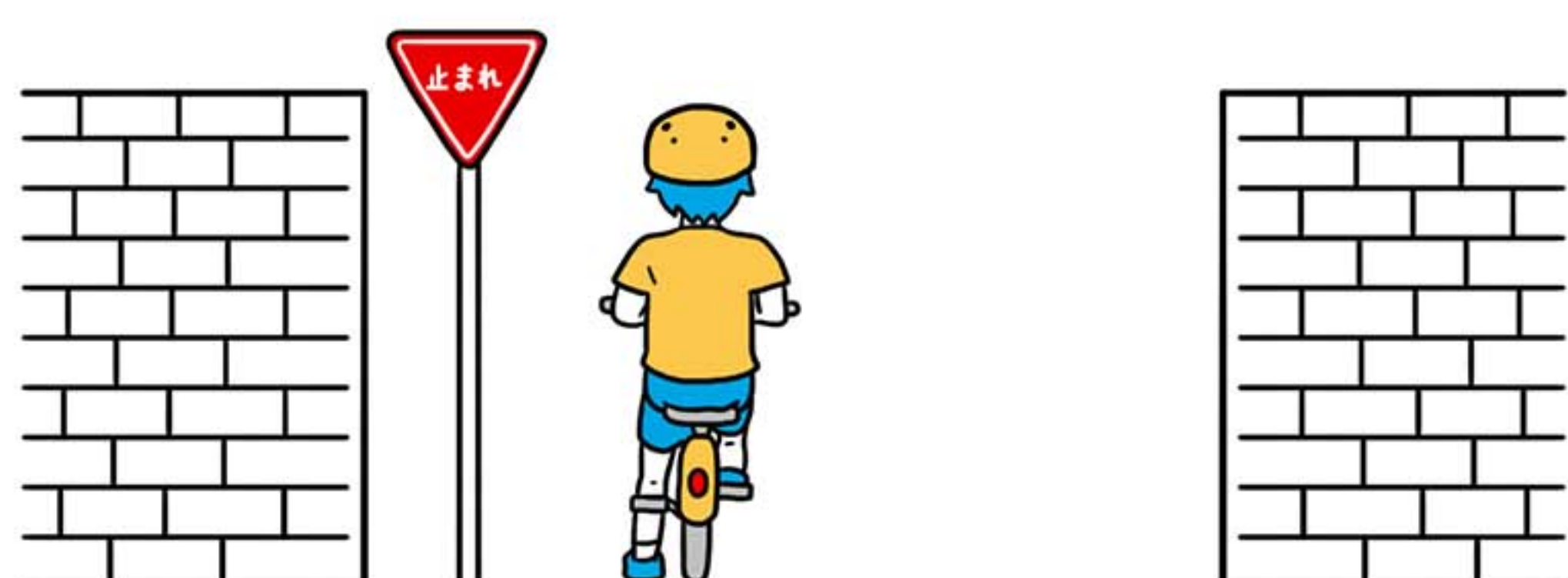


## Q7.

じてんしゃ はし と  
自転車で走っているとき、「止まれ」のひょうしき  
があつたらどうする？

と あんぜん つうこう  
3.止まって左右の安全をたしかめてから通行する

じてんしゃ なかま  
自転車も車の仲間だから、ひょうしきにはかならず  
したがいましょう。「止まれ」と書いてある一時停  
と か いちじてい  
止のひょうしきは、ころさてん どうろ  
し ころさてん どうろ  
ろに設置されています。



## Q8.

どうろ いみ  
この道路ひょうしきはどのような意味？

どうろ こうじちゅう  
1.この先の道路が工事中

どうろ こうじちゅう ちゅうい  
このひょうしきの先の道路が工事中なので注意して  
すす  
進みましょう。



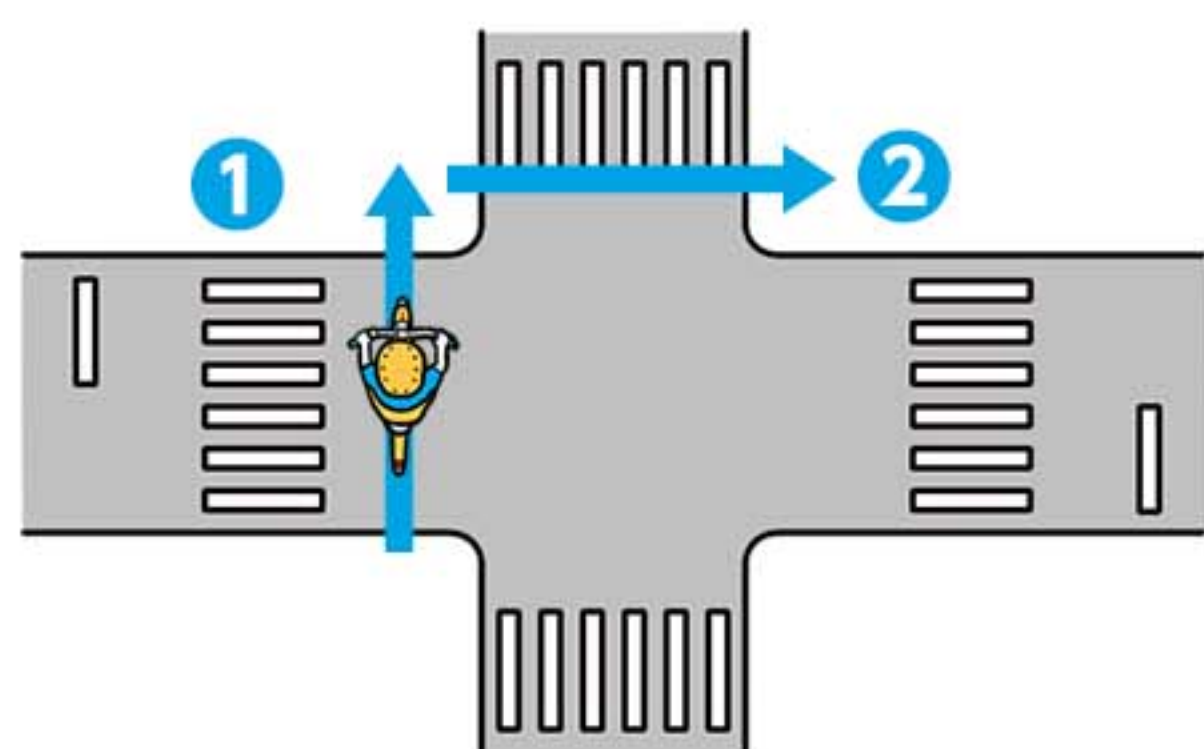


### Q9.

信号のある交差点では、自転車でどうやって右に曲がる？

1.信号にしたがって、向こうがわにわたってからさらに右へわたる

信号のある交差点で右せつするときは、信号にしたがって2回に分けて右に曲がります。



### Q10.

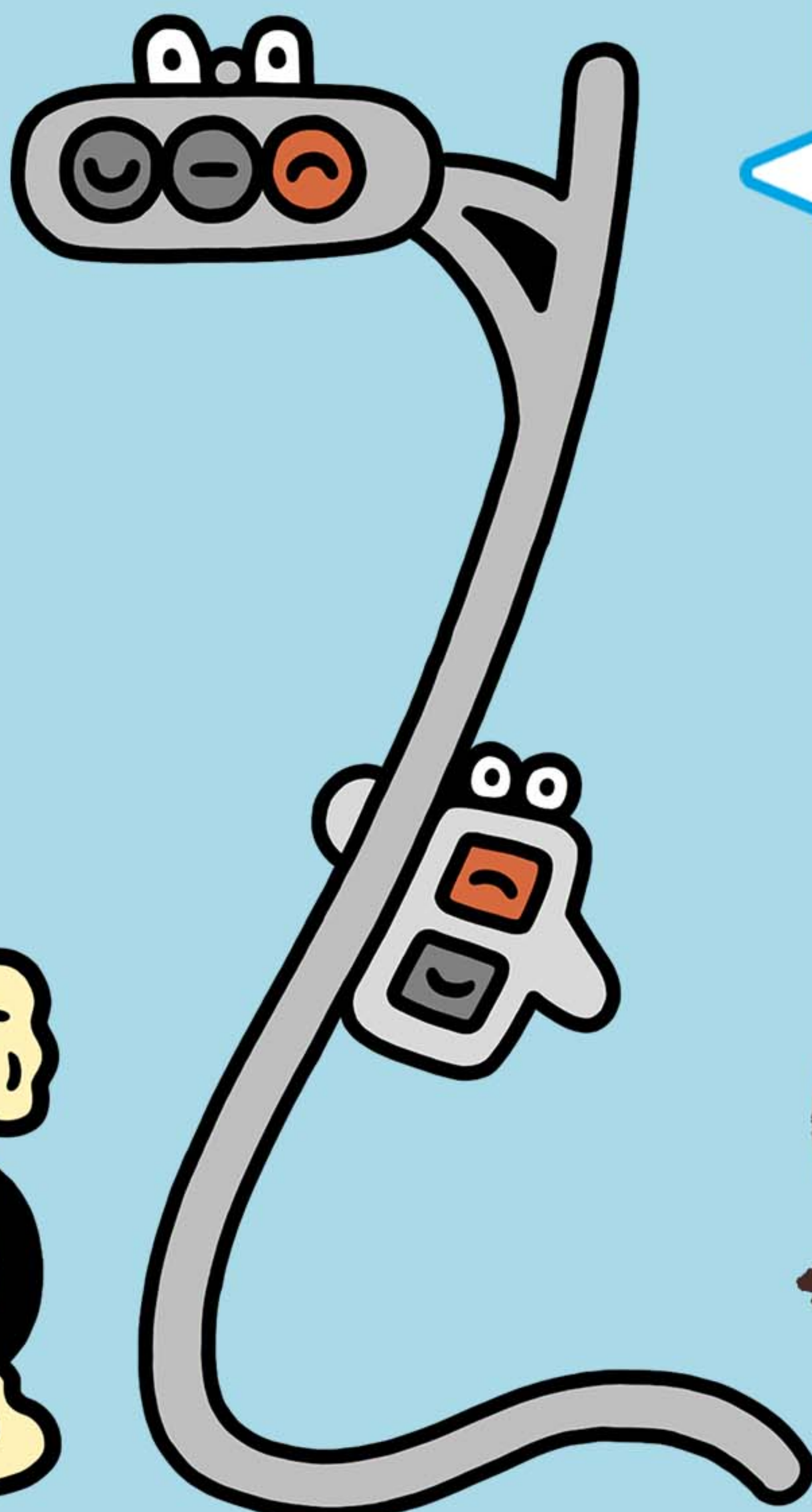
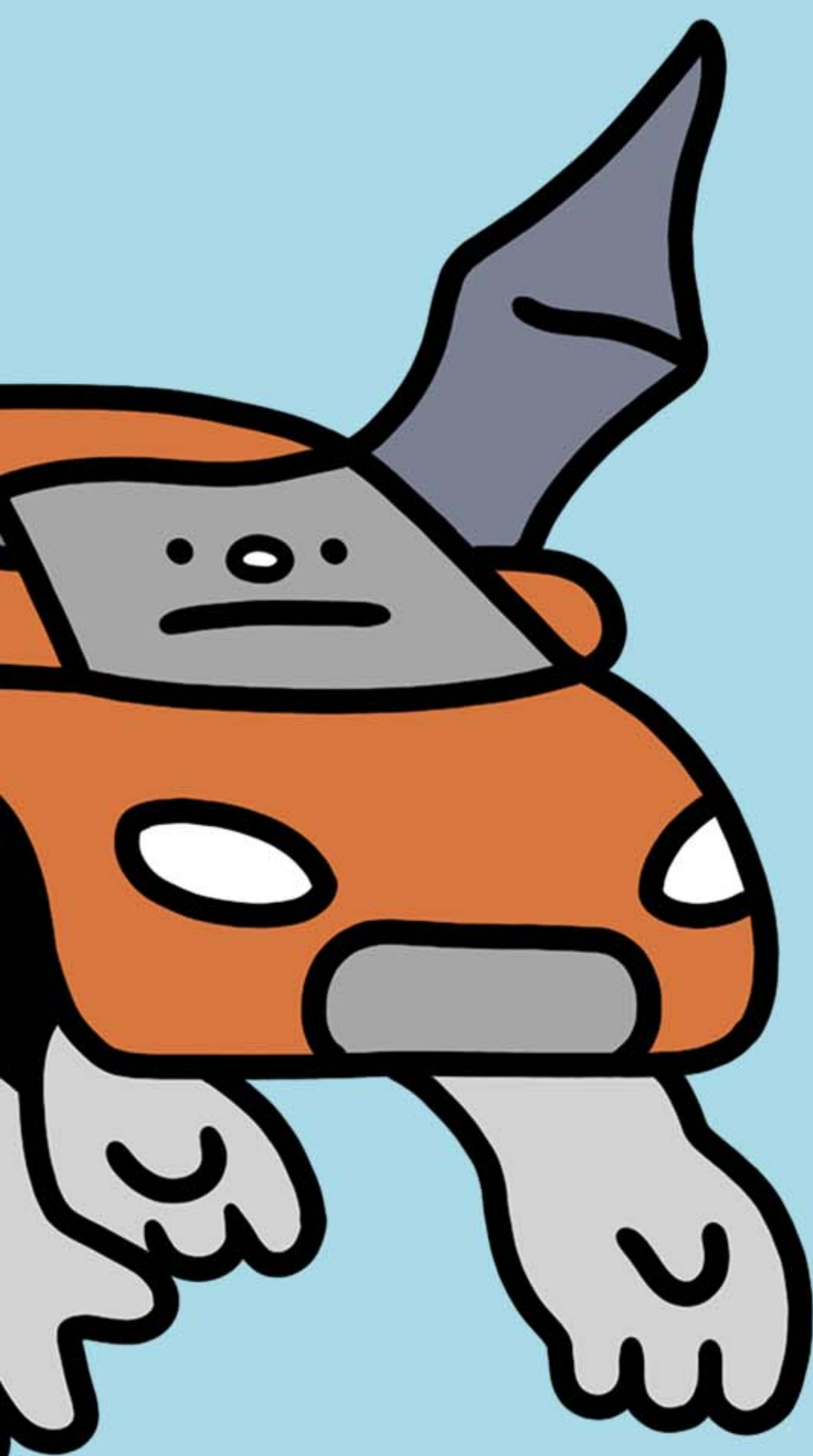
この道路ひょうしきはどのような意味？

1.歩行者のための道路。車や自転車は通れない

歩行者専用の道路は歩行者だけが使える道路だよ。自転車は乗らずに押して通らう。



※補助看板で自転車の通行が許可されている場合は、徐行します。



さい後まで楽しんでくれてありがとう！  
学校やお家の近くのおぶない場所も  
チェックしてみよう！

