

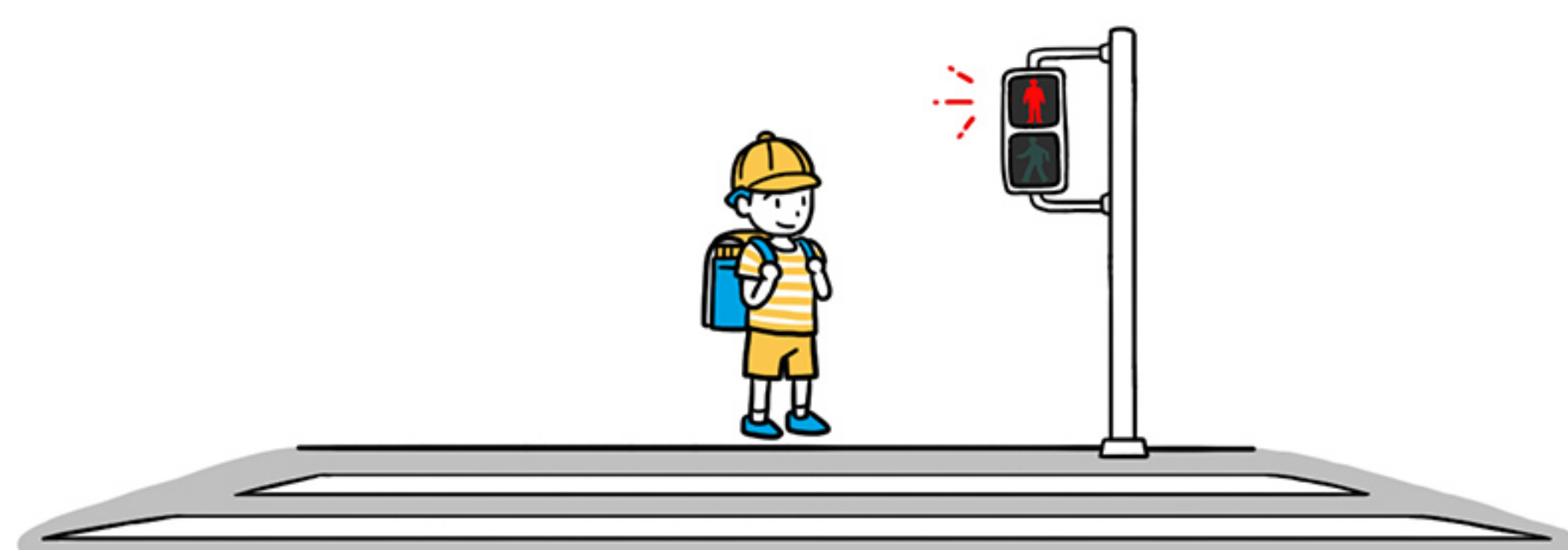
交通安全ゲーム

Q1.

ほこうしゃようしんごう いみ
この歩行者用信号の意味はどれ？

1. ぜったいにわたってはいけない

しんごう あいず
赤信号はぜったいにわたってはいけないという合図
です。たとえ、友だちが先に行ってしまうつぎ
の青信号まで待ちましょう。

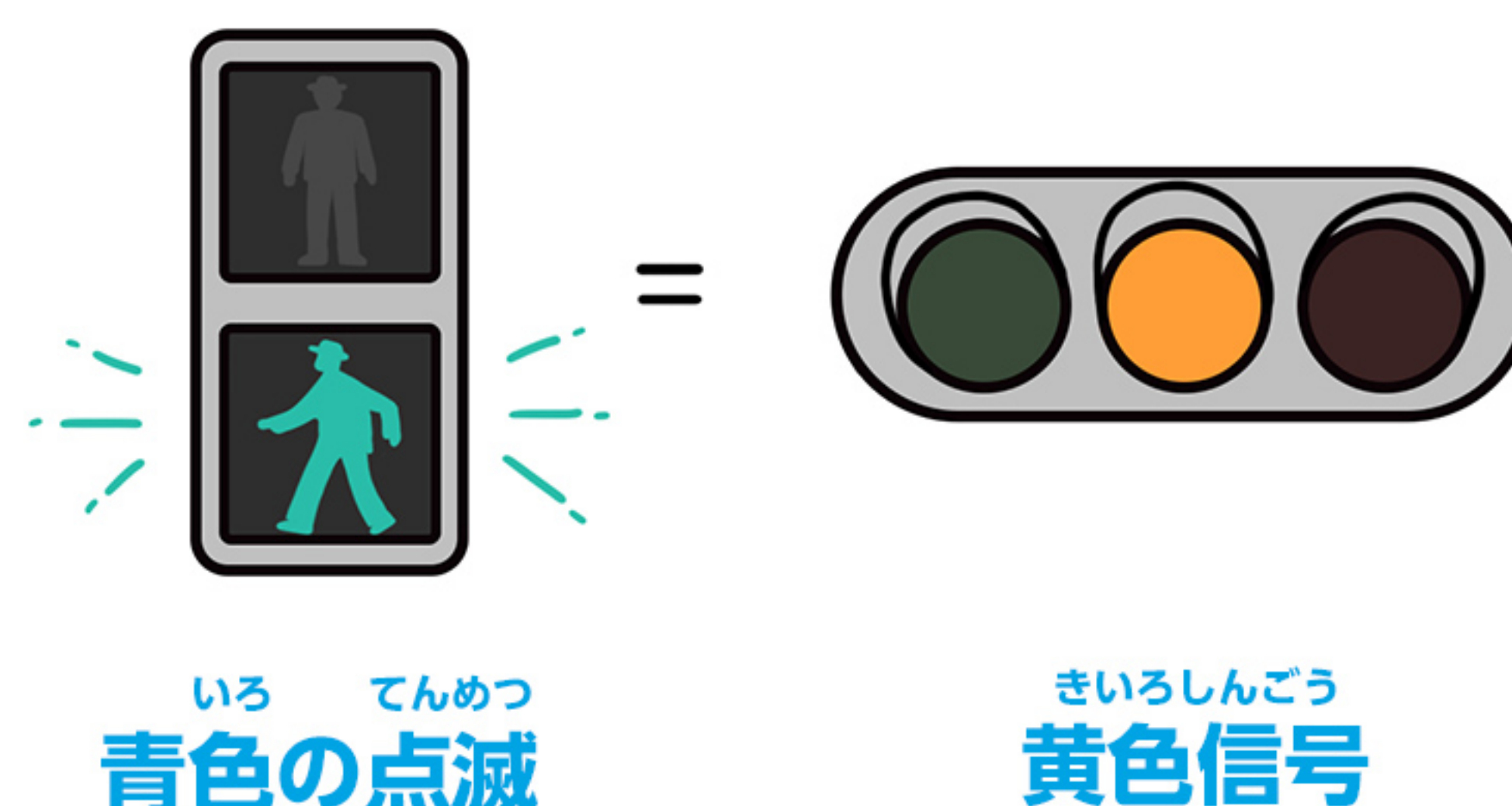


Q2.

しんごう てんめつ
青信号がチカチカ点滅しているときはどうする？

2. わたるのはやめて、つぎ しんごう
次の青信号をまとう

しんごう てんめつ ようしんごう おな
青信号の点滅は、車用信号の黄色と同じ。「わたり
はじめてはいけない」という意味です。



Q3.

じてんしゃ の とも の
自転車に乗った友だちにおうちまで乗せていってく
れると言われたら、どうする？

2. ふたり乗りはあぶないので、ことわる

じてんしゃ よう の の
自転車はひとり用の乗りもの。ふたり乗りをする
と、バランスをとるのがむずかしく、たおれやすくな
ります。とてもあぶないので、ぜったいにやめま
しょう。

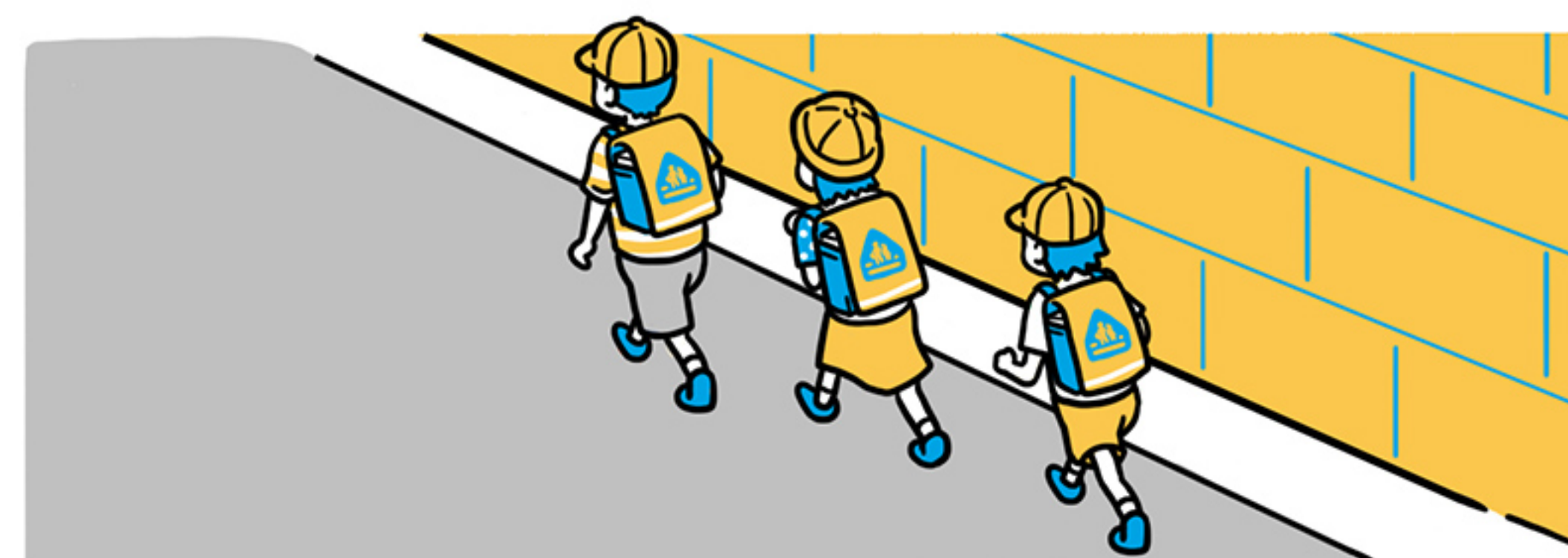


Q4.

どうろ ほどろ
道路に歩道がないとき、どうやって友だちと歩く？

1. たてにならんで歩く

どうろ よこ ひろ ある うし じてん
道路に横に広がって歩くと、後ろからくる車や自転
しゃ ほどろ どうろ
車にぶつかるキケンがあります。歩道のない道路を
とも ある どうろ いち
友だちといっしょに歩くときは、道路の右はしを一
れつ ある
列にならんで歩きましょう。



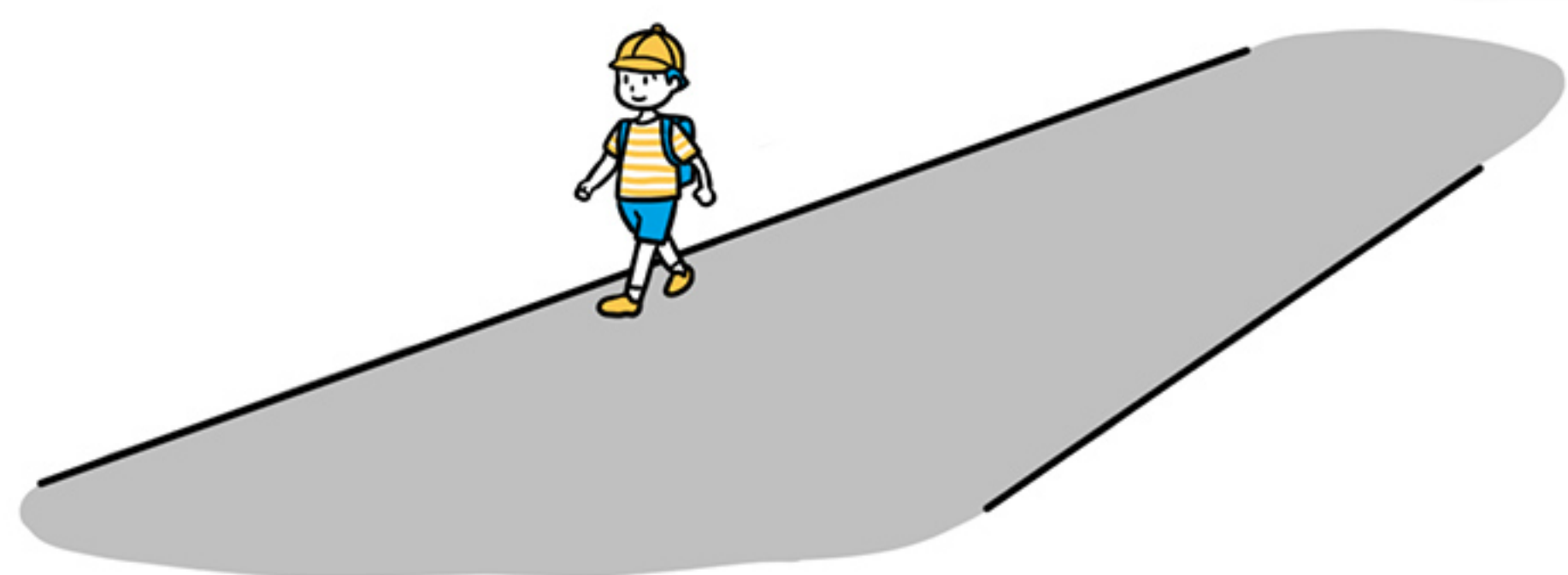
交通安全ゲーム

Q5.

ほどう どうろ ある
歩道のない道路では、どこを歩く？

1.右はし

ほどう どうろ ある うし
歩道のない道路で左がわを歩くと、後ろからくる車
じてんしゃ ほどろ
や自転車にぶつかるキケンがあります。歩道のない
どうろ ある
道路では右はしを歩きましょう。



Q6.

あそ どうろ ころ
ボールで遊んでいて、ボールが道路に転がっていつ
たとき、どうやって取りに行く？

2.まわりの安全をたしかめてから取りに行く

ボールをおいかけて道路にとび出すと、走ってきた
車とぶつかるキケンがあります。かならず道路のは
しで止まって、車などが近づいてこないか、まわり
の安全をしっかりと確認してから取りにいきましょう。



Q7.

とも じてんしゃ はし
友だちと自転車でいっしょに走るとき、どうやって
はし
走る？

2.たてにならんで走る

じてんしゃ だい はし よこ ひろ
自転車は2台ならんで走ってはいけません。横に広
がっているうし
と後ろからくる車やバイク、歩行者とぶ
つきけんせい
つかる危険性があります。

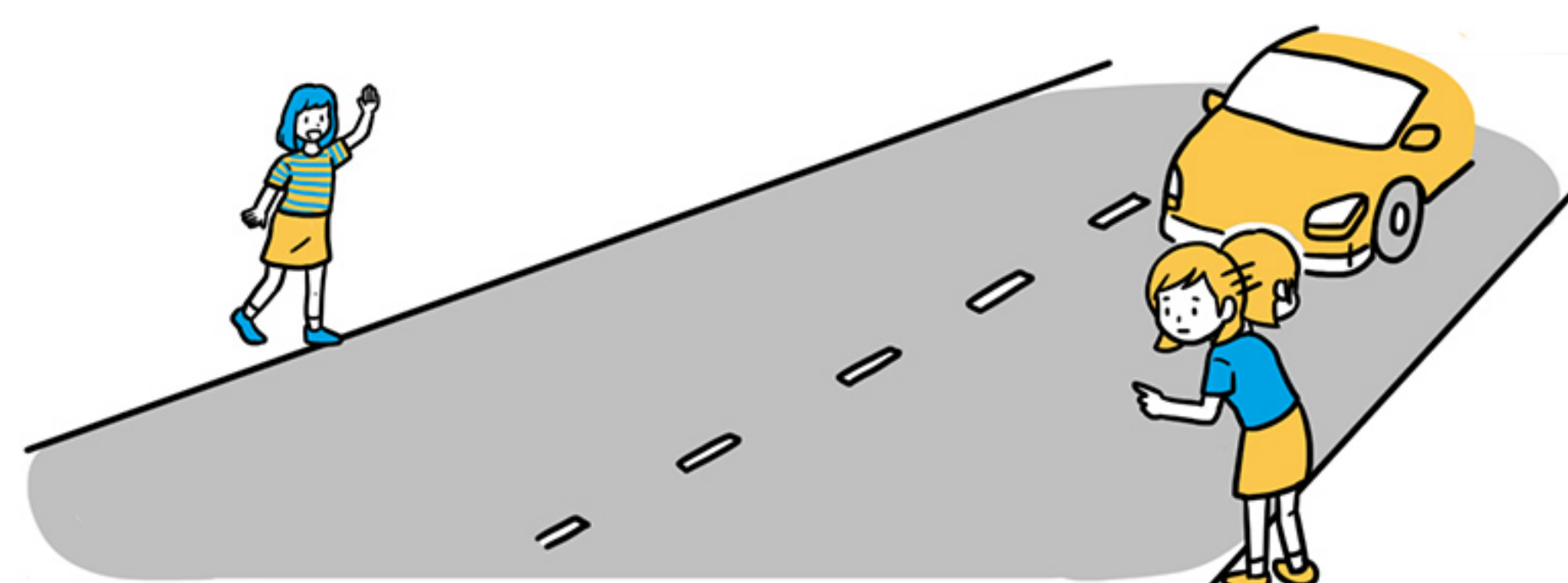


Q8.

どうろ む とも あん
道路の向こうがわから、友だちによばれたとき、安
ぜん こうどう
全な行動はどっちだろう？

1.道路の左右をよく見て、車が近づいてこないか、
まわりの安全をたしかめてからわたる

道路のはしで立ちどまって、左右をよく見て、車が
近づいてこないかどうかたしかめましょう。近くに
横断歩道があるときは、かならず横断歩道をわたり
ましょう。



交通安全ゲーム

Q9.

どうろ
この道路ひょうしきはどのような意味？

ちか おうだんほどろ
1.近くに横断歩道がある

おうだんほどろ みち
このひょうしきの先に横断歩道があります。道をわたるときはかならず横断歩道をわたしましょう。



Q10.

じてんしゃ と まえ うし
自転車を止めるときは、右の前ブレーキ、左の後ろブレーキのどちらのブレーキを先にかけたほうが安全？

うし
2.左の後ろブレーキ

じてんしゃ と うし
自転車を止めるときは、左の後ろのブレーキをしずかにかけてスピードを落としながら、左右のブレーキを使って左はしにそって止まりましょう。

うし
後ろブレーキ



まえ
前ブレーキ

ご たの
さい最後まで楽しんでくれてありがとう！
うち ちか ばしょ
学校やお家の近くのおぶない場所も
チェックしてみよう！

