

交通安全ゲーム

Q1.

ほどう どうろ せん ひ
歩道のない道路で、白い線が引いてありました。どこを歩く？

2. 白い線の内がわ

ほどう どうろ せん ほこうしゃ
歩道のない道路にひかれた白い線は歩行者のための「路側帯」。路側帯があるところでは、その路側帯の内がわを歩こう。



Q2.

しんごう こうさてん
信号がない交差点ではどうやってわたる？

どうろ まえ と あんぜん
2. 道路をわたる前に、止まって左右の安全をたしかめてわたる。

と だ はし くるま じてんしゃ
止まらずにとび出すと、走ってきた車や自転車にぶつかるキケンがある。かならず、道路の手前で立ちどまって、左右の安全をたしかめよう。

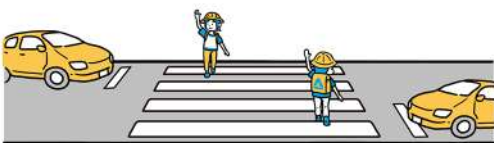


Q3.

しんごう おうだんほどう
信号がない横断歩道はどうやってわたる？

あんぜん ある
2. 左右の安全をたしかめて、歩いてわたる。

おうだんほどう ばしよ おうだんほどう
横断歩道のある場所では、かならず横断歩道をわたらないといけない。また、信号のない場所では、道路のはしで立ちどまって、左右の安全をたしかめてから歩いてわたろう。



Q4.

じてんしゃ の ある
自転車は、左右のどちらがわから乗ったり、おりたりしたほうが安全だろうか？

の
1. 左がわから乗りおりしたほうがよい

じてんしゃ しゃどう はし はし じてんしゃ がわ
自転車は、車道の左端を走るから、自転車の右側を車が走るよね。左側から乗りおりしたほうが安全だね。



交通安全ゲーム

Q5.

ふみきり
踏切をわたろうとすると、カン、カン、カンと音が
な^きってしゃだん機が下がってきた。どうする？

ふみきり まえ れっしゃ と す
3.踏切の前でとまり、列車が通り過ぎるのをまつ。

カン、カン、カンと音がなっているときや、しゃだ
ん機^きが下がりはじめているときは、列車^{れっしゃ}が近づ^{ちか}いて
います。ぜ^{ふみきり}ったいに踏切に入ったらダメです。



Q6.

どうろ
この道路ひょうしき^{いみ}はどういう意味？

じてんしゃ とお
3.自転車で通ることはできない

じてんしゃ とお どうろ こうそくどうろ いりぐち
自転車は通れない道路だよ。高速道路などの入口^{ひょうしき}に
ある標識だよ。



Q7.

うし ひか いみ
車の後ろのライトが白く光っている。どういう意味？

うし さ
3.後ろに下がる

車のライトは、まわりの人やほかの車に、いろんな
あいず^{うし}を出しているよ。後ろのライトが白く光^{ひか}たら
うし^{うし}に下がる^{いみ}という意味だよ。危^{あぶ}ないから車からは
なれよう^{ある}。

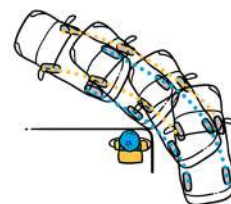


Q8.

こうさてん しんごう か ま
交差点で信号が変わるまで、どうやって待つ？

どうろ ま
1.道路からはなれて待つ

どうろ ちか ま ま
道路のすぐ近くで待つっていると、曲^まがってきたバス
やトラックなどにぶつかってしまうケンがある。
なるべく後ろ^{うし}に下^{しんごう}がって信号^まを待とう。



交通安全ゲーム

Q9.

じてんしゃ しゃどう はし
自転車は車道のどちらがわを走る?

しゃどう
1.車道の左がわ

じてんしゃ なかま おな つうこう しゃ
自転車は車の仲間だから、車と同じ左がわ通行。車
道では左はしを走るんだよ。



Q10.

どうろ いみ
この道路ひょうしきはどういう意味?

いちど と あんぜん
2.一度止まって、まわりの安全をたしかめる

と どうろ ひ せん てまえ
止まれのひょうしきがある道路に引かれた線の手前
でいったん止まろう。そのあと、道路ぎりぎりまで
ゆっくり進んで、左右の安全をしっかりとかくにん
しよう。ひょうしきだけがある場合は、ひょうしき
の手前で止まろう。



ご たの
さい後まで楽しんでくれてありがとう!
学校やお家の近くのおぶない場所も
チェックしてみよう!