

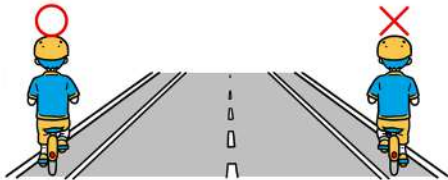
交通安全ゲーム

Q1.

じてんしゃ シャドウ ひ せん ろそくたい
自転車は車道に引かれた白い線（路側帯）のどちら
がわを走る？

ろそくたい つうこう
1.左がわの路側帯を通行

じてんしゃ つうこう どうろ ぶぶん
自転車が通行できるのは、道路の左がわ部分にある
ろそくたい
路側帯だけだよ。

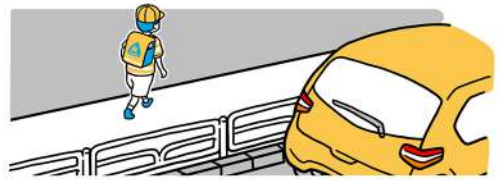


Q2.

どうろ どうろ ほどう ある
道路のかたがわにしか歩道がないときは、どこを歩
く？

ほどう ある
1.かならず歩道を歩く

じてんしゃ どうろ ほどう
車や自転車とぶつからないように、道路に歩道があ
るときは、歩行者はかならず歩道を歩かなければダ
メだよ。



Q3.

じてんしゃ
自転車で、たくさんの人がいるところをどうやって
とお
通る？

じてんしゃ じてんしゃ ある
3.自転車からおりて、自転車をおして歩く

ほこうしゃ ぼしよ じてんしゃ
歩行者がたくさんいる場所では、自転車からおり、
ある あんぜん
おして歩くのが安全だね。



Q4.

あんぜん の ほうほう
車に安全に乗りおりする方法はどれだろう？

あんぜん
2.まわりの安全をたしかめてから、左がわのドアか
の
ら乗りおりする

きゆう うし き
右がわのドアを急にあげると、後ろから来たほかの
車やバイクなどとぶつかってしまうケンがある。
まわりのあんぜん
安全をたしかめて、左がわのドアから乗り
おりするようにしよう。



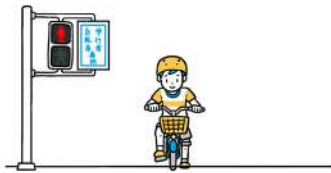
交通安全ゲーム

Q5.

じてんしゃの ころさてん よう ほんしゃよう
 自転車に乗っているとき、交差点に車用と歩行者用
 しんごうき ほんしゃよう ほんしゃ じてんしゃせん
 信号機があった。歩行者用には「歩行者・自転車専
 か
 用」と書かれている。どうする？

ほんしゃようしんごうき
 1.歩行者用信号機にしたがう

ほんしゃ じてんしゃせんよう か ほんしゃようしんごうき
 「歩行者・自転車専用」と書かれた歩行者用信号機
 ころさてん じてんしゃ ほんしゃようしんごう
 のある交差点では、自転車も歩行者用信号にしたが
 って通行しなければダメだよ。

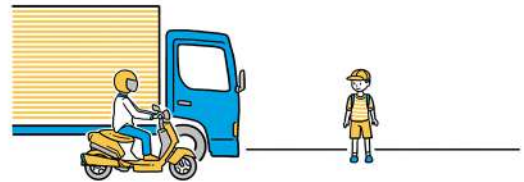


Q6.

と どうろ あんぜん
 止まっている車がある道路をわたるとき安全なのは、
 どちら？

おうだんほどろ おうだんほどろ
 2.横断歩道をさがして、横断歩道をわたろう。

と ちか
 止まっている車のすぐ近くをわたると、車のかげか
 く
 ら来るほかの車やバイクにぶつかるキケンがあるよ。
 とお おうだんほどろ
 遠まわりになっても、横断歩道をわたるか、見とお
 しのよい場所ばしょで車がこないことをたしかめてからわ
 たろう。



Q7.

じてんしゃ はし と
 自転車で走っているとき、「止まれ」のひょうしき
 があつたらどうする？

と あんぜん つうこう
 3.止まって左右の安全をたしかめてから通行する

じてんしゃ なかま
 自転車も車の仲間だから、ひょうしきにはかならず
 したがおう。「止まれ」と書いてある一時停止いちじていしのひ
 ょうしきは、ころさてん どうろ せつ
 交差点や大きな道路に出るところに設
 ち
 置されているよ。



Q8.

どうろ いみ
 この道路ひょうしきはどういう意味？

どうろ こうじちゅう
 1.この先の道路が工事中

どうろ こうじちゅう ちゅうい
 このひょうしきの先の道路が工事中なので注意して
 すす
 進もう。



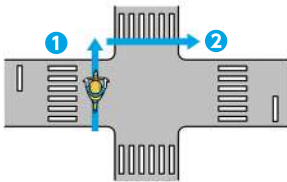
交通安全ゲーム

Q9.

信号のある交差点では、自転車でどうやって右に曲がる？

1.信号にしたがって、向こうがわにわたってからさらに右へわたる

信号のある交差点で右せつするときは、信号にしたがって2回に分けて右に曲がります。



Q10.

この道路ひょうしきはどのような意味？

1.近くに横断歩道がある

このひょうしきの先に横断歩道があるよ。道をわたるときはかならず横断歩道をわたろう。



さいごまでの楽しんでくれてありがとう！
学校やお家の近くのあぶない場所も
チェックしてみよう！